

# Mastergips Blue

Parete e soffitto *Wall and ceiling*

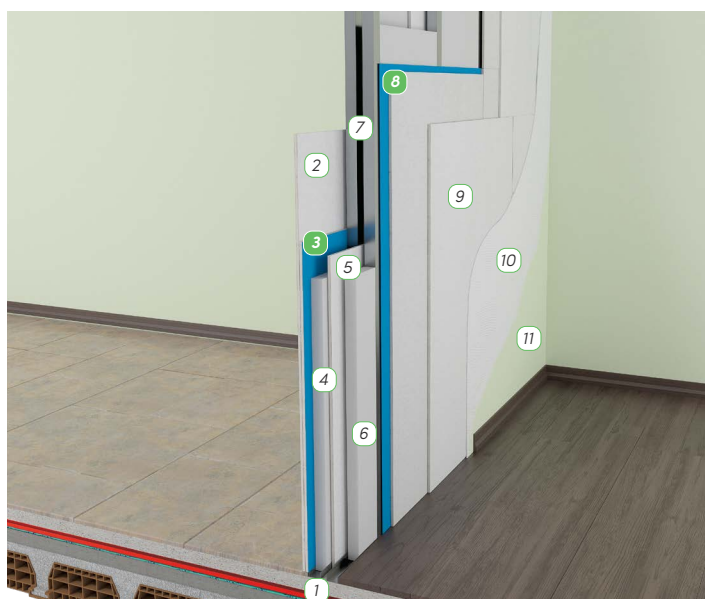
Speciale lastra massiva di spessore 15 mm e massa per unità di superficie di 17 kg/m<sup>2</sup>, marcata CE secondo la norma UNI EN 14190, euroclasse B – s1, d0, ottenuta da una lastra **SOUNDBLOCK** in gesso rivestito a bordi assottigliati accoppiata su un lato ad una membrana fonoimpedente di polimeri poliolefinici di colore azzurro di spessore 3 mm e massa per unità di superficie di 5 kg/m<sup>2</sup>. La lastra è rivestita su una faccia con cartoncino di colore bianco riportante la serigrafia identificativa del materiale sul dorso e sul bordo. In virtù della sua elevatissima massa per unità di superficie, **MASTERGIPS BLUE** viene impiegata nell'isolamento acustico di pareti divisorie, contropareti e controsoffitti. Generalmente è associata alla lastra **SOUNDBLOCK** posata a vista.

*Special massive board of 15 mm thickness and mass per unit area of 17 kg/m<sup>2</sup>, CE marked according to the UNI EN 14190, Euroclass B – s1, d0, obtained from a **SOUNDBLOCK** board in coated plaster with thinned edges coupled on one side to a sound-resistant membrane of polyolefin polymers of blue color of 3 mm thickness and mass of 5 kg/m<sup>2</sup> per unit surface. The board is coated on one face with white cardboard bearing the screen-printing identification of the material on the back and on the edge. By virtue of its high mass per unit area, **MASTERGIPS BLUE** is used for the sound insulation of partition walls, false walls and false ceilings. Generally it is associated with the **SOUNDBLOCK** board laid in view.*


## DATI TECNICI


## TECHNICAL DATA


CODICE <i>CODE</i>	SPESORE <i>THICKNESS</i>	LUNGHEZZA <i>LENGTH</i>	LARGHEZZA <i>WIDTH</i>	FORMATO <i>FORMAT</i>	PESO <i>WEIGHT</i>	AREA PANNELLO <i>PANEL AREA</i>
L020032415	15 mm ±0,5 mm	2,00 m 0/-5 mm	1,20 m 0/-4 mm	Lastra <i>Board</i>	17 kg/m <sup>2</sup>	2.40 m <sup>2</sup>

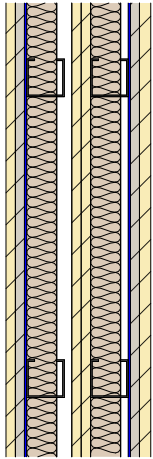


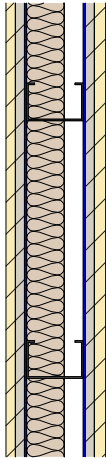
- 1 Profilo metallico a "U"  
*Metal "U" profile*
- 2 Soundblock  
*Soundblock*
- 3 MASTERGIPS BLUE  
*MASTERGIPS BLUE*
- 4 Pannello Ecofibra  
*Ecofibra Panel*
- 5 Soundblock  
*Soundblock*
- 6 Pannello Ecofibra  
*Ecofibra Panel*
- 7 Montanti  
*Uprights*
- 8 MASTERGIPS BLUE  
*MASTERGIPS BLUE*
- 9 Soundblock  
*Soundblock*
- 10 Rasatura  
*Skimming*
- 11 Pittura  
*Paint*

 Lastra ad elevatissima massa per unità di superficie con ridotto spessore.  
*Board with very high mass per unit area with reduced thickness*

 impiegata in applicazioni dove è richiesto elevato isolamento acustico in spessori ridotti.  
*Used in applications that require high sound insulation in reduced thickness.*

 lastra con la più alta massa per unità di superficie presente sul mercato.  
*Board with the highest mass per unit of surface area present on the market.*

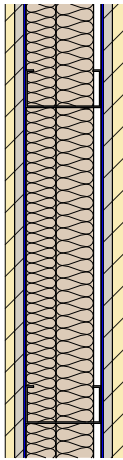
TIPOLOGIA DI PARETE IN CARTONGESSO <i>PLASTERBOARD WALL TYPE</i>	SPESSORE PARETE <i>WALL THICKNESS</i>	ISOLAMENTO ACUSTICO <i>SOUND INSULATION</i>
	18cm	65 dB

TIPOLOGIA DI PARETE IN CARTONGESSO <i>PLASTERBOARD WALL TYPE</i>	SPESSORE PARETE <i>WALL THICKNESS</i>	ISOLAMENTO ACUSTICO <i>SOUND INSULATION</i>
	13cm	62 dB

STRATIGRAFIA PARETE <i>WALL STRATIGRAPHY</i>				
Lastre primo lato <i>First side boards</i>	Intercapedine <i>Cavity wall insulation</i>	Lastre centrali <i>Central boards</i>	Intercapedine <i>Cavity wall insulation</i>	Lastre secondo lato <i>Second side boards</i>
SOUNDBLOCK+ MASTERGIPS BLUE	Struttura standard 50 mm ECOFIBRA sp.40 mm - 30 Kg/m³	SOUNDBLOCK	Struttura standard 50 mm ECOFIBRA sp.40 mm - 30 Kg/m³	MASTERGIPS BLUE+ SOUNDBLOCK

STRATIGRAFIA PARETE <i>WALL STRATIGRAPHY</i>		
Lastre primo lato <i>First side boards</i>	Intercapedine <i>Cavity wall insulation</i>	Lastre secondo lato <i>Second side boards</i>
SOUNDBLOCK+ MASTERGIPS BLUE	Struttura standard 75 mm ECOFIBRA sp.50 mm - 40 Kg/m³	MASTERGIPS BLUE+ SOUNDBLOCK

TIPOLOGIA DI PARETE IN CARTONGESSO <i>PLASTERBOARD WALL TYPE</i>	SPESSORE PARETE <i>WALL THICKNESS</i>	ISOLAMENTO ACUSTICO <i>SOUND INSULATION</i>
	24cm	68 dB

TIPOLOGIA DI PARETE IN CARTONGESSO <i>PLASTERBOARD WALL TYPE</i>	SPESSORE PARETE <i>WALL THICKNESS</i>	ISOLAMENTO ACUSTICO <i>SOUND INSULATION</i>
	15,5cm	63 dB

STRATIGRAFIA PARETE <i>WALL STRATIGRAPHY</i>				
Lastre primo lato <i>First side boards</i>	Intercapedine <i>Cavity wall insulation</i>	Lastre centrali <i>Central boards</i>	Intercapedine <i>Cavity wall insulation</i>	Lastre secondo lato <i>Second side boards</i>
SOUNDBLOCK+ MASTERGIPS BLUE	Struttura standard 75 mm ECOFIBRA sp.50 mm - 40 Kg/m³	SOUNDBLOCK+ SOUNDBLOCK	Struttura standard 75 mm ECOFIBRA sp.50 mm - 40 Kg/m³	MASTERGIPS BLUE+ SOUNDBLOCK

STRATIGRAFIA PARETE <i>WALL STRATIGRAPHY</i>		
Lastre primo lato <i>First side boards</i>	Intercapedine <i>Cavity wall insulation</i>	Lastre secondo lato <i>Second side boards</i>
SOUNDBLOCK+ MASTERGIPS BLUE	Struttura standard 100 mm ECOFIBRA sp.50 mm - 40 Kg/m³ + sp.40 mm - 30 Kg/m³	MASTERGIPS BLUE+ SOUNDBLOCK

"NORMATIVA DI RIFERIMENTO: D.P.C.M 5/12/1997 "DETERMINAZIONE DEI REQUISITI ACUSTICI PASSIVI DEGLI EDIFICI"							
Categoria edilizia	A(residenziale)	B(uffici)	C(alberghi)	D(ospedali)	E(scuole)	F(attività ricreative)	G(commerciali)
Limite tra distinte unità immobiliari	R' <sub>w</sub> ≥ 50 dB	R' <sub>w</sub> ≥ 50 dB	R' <sub>w</sub> ≥ 50 dB	R' <sub>w</sub> ≥ 55 dB	R' <sub>w</sub> ≥ 50 dB	R' <sub>w</sub> ≥ 50 dB	R' <sub>w</sub> ≥ 50 dB

## INDICAZIONI DI POSA IN OPERA

Viene fornita in lastre di dimensioni pari a 1,20 m x 2,00 m. Quando non diversamente indicato, la posa in opera avviene adottando le tecniche e gli accessori usualmente impiegati nelle opere in cartongesso ordinario.

## INDICATION OF INSTALLATION

It is supplied in boards having a size of 1.20 m x 2.00 m. Unless otherwise indicated, the installation is done by adopting the techniques and equipment usually employed in works in ordinary plasterboard.

## TEST IN LABORATORIO

## LABORATORY TESTS

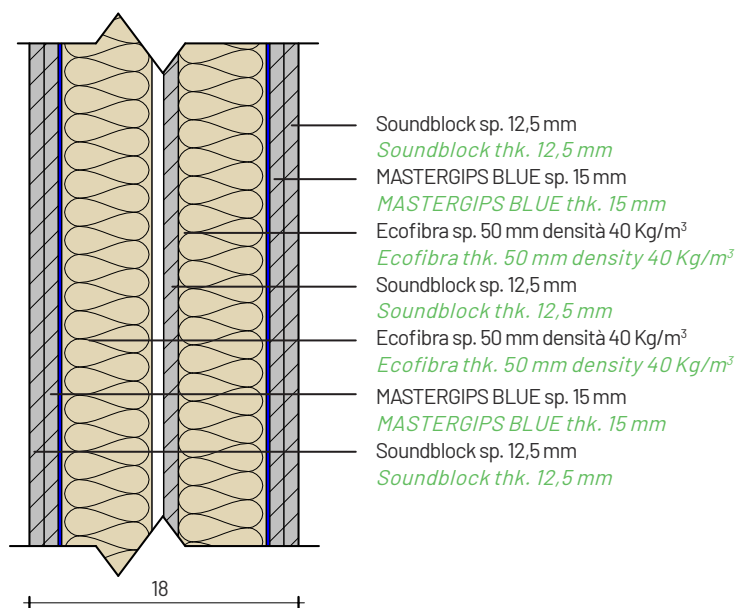
DUREZZA SUPERFICIALE <i>SUPERFICIAL HARDNESS</i>	RESISTENZA A FLESSIONE LONGITUDINALE <i>RESISTANCE TO LONGITUDINAL BENDING</i>	RESISTENZA A FLESSIONE TRASVERSALE <i>RESISTANCE TO CROSS BENDING</i>	CONDUCIBILITÀ TERMICA <i>THERMAL CONDUCTIVITY</i>	COEFFICIENTE DI RESISTENZA AL VAPORE $\mu$ <i>WATER VAPOUR RESISTANCE FACTOR <math>\mu</math></i>	REAZIONE AL FUOCO <i>REACTION TO FIRE</i>
< 15 mm (Impronta della biglia lato cartongesso) < 15 mm (Imprint of the ball on the plasterboard side)	550 N	210 N	0,265 W/mK	$\mu = 9000$	B - s1, d0

## PRESTAZIONI CALCOLATE

Secondo norma tecnica UNI EN 12354-1

## CALCULATED PERFORMANCE

According to UNI EN 12354-1 technical standard



MASTERGIPS BLUE sp. 15 mm  
MASTERGIPS BLUE thk. 15 mm

$R_w = 67$  dB

Nota: i risultati proposti si riferiscono alla soluzione stratigrafica descritta in figura.  
Note: the proposed results refer to the stratigraphic solution shown in the graphic detail.

## CONTENUTI SCARICABILI

## DOWNLOADS



Dal sito [www.acustica-eternoivica.com/it/azienda/downloads](http://www.acustica-eternoivica.com/it/azienda/downloads) sono scaricabili le voci di capitolato, il listino prezzi e il catalogo completo dei prodotti della linea Acustica.  
The specifications, price list, and complete catalog of products in the Acoustics line can be downloaded from the website [www.acustica-eternoivica.com/it/azienda/downloads](http://www.acustica-eternoivica.com/it/azienda/downloads).



Per ulteriori informazioni tecniche quali certificazioni o test di laboratorio contattare l'ufficio tecnico.  
For further technical information such as certifications or laboratory tests, please contact the technical department.

